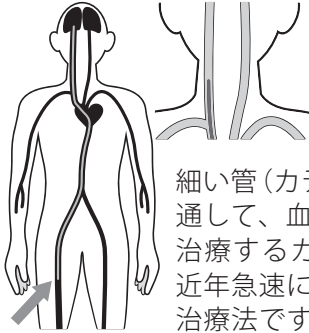




# 切らずに治療できる 脳の病気～脳血管内治療～

脳の手術というと、皮膚をメスで切ったり、頭蓋骨を切り開いたり、開頭手術が一般的で「痛い、怖い」というイメージがあります。これに対し「脳血管内治療」とは、主として足の付け根の動脈から直径1～3mmの



細い管(カテーテル)を脳の血管まで通して、血管の内側から脳の病気を治療するカテーテル治療のことで、近年急速に進歩し普及してきている治療法です。すべての脳の病気を治療できるわけではありませんが、開頭手術に比べて、体への負担が少ないうえ、周辺の脳へ与える影響も小さい治療が可能ですので、結果的に治療後の安静期間や入院期間が短くてすみます。

脳血管内治療についての情報は、お近くの脳神経外科までお問い合わせください。

### \*\*\* 脳血管内治療が可能な疾患 \*\*\*

①脳動脈瘤 脳動脈瘤(脳血管にできたコブ)は、通常の血管に比べて血管の壁が薄く、破裂することにより、くも膜下出血を引き起こします。脳動脈瘤

に対して、血管の中からコイル(プラチナ製の糸)を詰めて破裂予防を行います。

②急性期脳梗塞 脳梗塞とは、脳の血管が詰まって、その先の脳細胞に血液が届かなくなり、徐々に脳細胞が死んでしまう病気です。特殊な脳血管内治療機器を使い、発症から6時間以内に、再び血流を再開できれば、脳梗塞に陥る前に脳細胞を救える可能性があります。

③頸動脈狭窄症 脳に向かう頸動脈(首の血管)の内側にコレステロールなどがこびりついてしまい、血管が狭くなる病気です。この病気の治療法として、血管の内側からステントと呼ばれる金属製の網の筒を使って、狭くなった頸動脈を押し広げます。



市立甲府病院脳神経外科  
橋本 幸治ドクター

平成14年山梨医科大学(現山梨大)卒。山梨大附属病院などを経て、平成25年から市立甲府病院勤務。現在当院脳神経外科医長。脳神経外科専門医、脳血管内治療専門医

☎市立甲府病院…☎(244)1111

## 防災情報 コラム④

備えあれば憂いなし

### 6月は 土砂災害防止月間

#### 梅雨を迎える前に 土砂災害について考えましょう

大雨や地震などで発生する大規模な山崩れの現象は「山津波」とも呼ばれています。「甲府は海がないから津波の心配はない」と思っている皆さん、山津波などによる土砂災害に警戒が必要です。

#### 土砂災害に遭わないために 覚えておきたいポイント

●住んでいる場所が土砂災害の危険があるか事前に確認する

ハザードマップは市ホームページ(<http://www.city.kofu.yamanashi.jp/bosaitaisaku/bosai/bosai/hazard/dosha.html>)から確認できます。

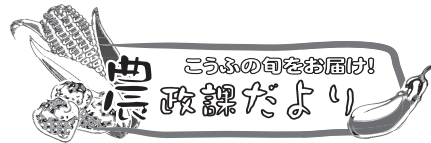
●土砂災害の前兆についても注意する

- ①川が急に濁ったり流木が流れてきていないか
- ②地面にひび割れなどが起きていないか
- ③崖の上から小石などがバラバラと落ちてきていないか、など

●早めの避難を心がける

市から避難の呼びかけがあった場合や身の危険を感じたら早めに避難するようにしましょう。避難地、避難所を家族で再確認しましょう。

☎防災課…☎(237)5331



第1土曜日は  
「地産地消の日」

6月7日

☎農政課…☎(298)4833

#### おいしい旬の食材 ～甲府のトウモロコシ編～

市の南部ではトウモロコシの栽培が盛んです。市で栽培されている主なトウモロコシの品種を紹介します。皆さんはいくつぞ存じですか?

【ゴールドラッシュ】房が大きく食べごたえがあります。スーパーでもよく見かける品種です。

【甘々娘】白と黄色の粒(バイカラーといいます)のトウモロコシ。冷めてからも甘くておいしい品種です。

【きみひめ】主に中道地区で栽培。甘みと皮の柔らかさのバランスが良い品種です。風土記の丘農産物直売所で販売しています。

【ミルフィーユ】お菓子のミルフィーユのように甘くてやわらかい粒が特徴。県内で本格導入は甲府だけ!

☆豆知識☆いずれの品種も生で食べることができます。直売所ではその日の朝収穫した新鮮なトウモロコシを販売していますので、ぜひお試しください!

#### 市内の直売所

- 風土記の丘農産物直売所(午前9時～午後5時、火曜定休)  
…☎(266)3858
- 上九ふれあい農産物直売所(午前8時30分～午後5時、木曜定休) …☎0555(88)2138
- 穫れたてLand山城店(午前9時～午後5時)  
…☎(243)6766
- 穫れたてLand池田店(午前9時～午後5時)  
…☎(228)4255
- 甲州地どり市場(午前10時～午後6時) …☎(222)0032