



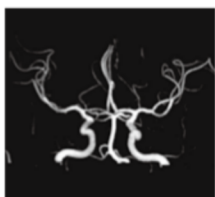
安全なMRI検査にご協力をお願いします

【MRI (magnetic resonance imaging) 検査とは】

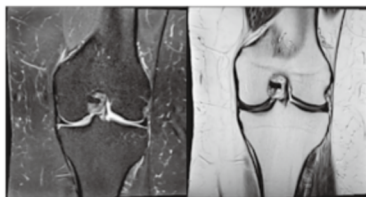
患者さんに強い磁石が発生するトンネル状の中に入っただけ、FMラジオの周波数とほぼ同様な電波をあて、体の中の水素原子から発生する微弱な信号を読み取り、体内の状態を断面像として描写する検査です。放射線(X線)を使うCT検査装置と見かけはよく似ていますが、放射線(X線)を用いていないことが特徴です。



▲MRI装置(市立甲府病院)



▲頭部のMRI(血管)



▲膝のMRI

【MRI検査を受ける際に注意すること】

MRIの撮影は、強い磁石(地磁気の約30,000~60,000倍)と電波を用いるため、患者さんは磁石と電波による物理的な作用を受けます。そのため、検査を受ける際は、金属製のものや磁気のカード類などを検査室内に持ち込めません。手術などにより体内に入っている金属製のものは、製品により検査の可否が異なるケースがあるため、検査を実施する施設の医師やスタッフに必ず相談してください。検査の際にマスカラなどのお化粧品や一部の貼り薬を外すように言われる場合がありますが、電波による皮膚のやけどのリスクや、画像に悪影響をおよぼす可能性があるからです。

MRI検査を実施する際には、安全な検査を実施するための確認事項について医師やスタッフがお尋ねします。ご協力をお願いします。



問市立甲府病院…☎055(244)1111

11月8日は
「いい歯の日」

正しい歯みがきで 守ろう お口の健康 教えて！ 歯科衛生士さん！

問地域保健課…☎055(242)8301

ポイントは就寝前の歯みがき！

食後はもちろんですが、就寝前の歯みがきが重要です。寝ている間は、むし歯や歯周病の原因菌が増える時間帯です。また、起床後に「ぶくぶくうがい」や歯みがきをして、きれいなお口になると、朝食がおいしく食べられます。



お口の健康をテーマにした教室も実施

家族介護教室

あなたのお口は健康ですか
～自宅でもできるマウスケア～

高齢者などを在宅で介護されているご家族や近隣の援助者が集い、介護に関する学習や交流、介護者自身のリフレッシュ、情報交換などを行います。

<日時>

11月22日(火)午後1時30分～
(1時間30分程度)

<会場・定員>

北公民館視聴覚室・15人程度

<申込方法>

地域保健課または近くの地域包括支援センターへ電話で

問地域保健課…

☎055(237)1173

正しい歯のみがき方

歯の表面をみがく時



歯と歯肉の境目を毛先が離れないように小刻みに動かします。

奥歯をみがく時



奥歯の奥側は歯ブラシの先端を使用します。

歯の裏側をみがく時



歯ブラシを45度の角度で押しあて歯と歯肉の間に毛先を入れます。



持ち方はえんぴつ持ち

むし歯や歯周病など、お口のトラブル予防には、毎日の「セルフケア」と、かかりつけ歯科で定期的に行う「プロフェッショナルケア」の両立が大切です。市主催の成人歯周疾患健診等もご活用ください。

よくかんで、おいしく楽しい食事ができるようにお口の健康を守りましょう。